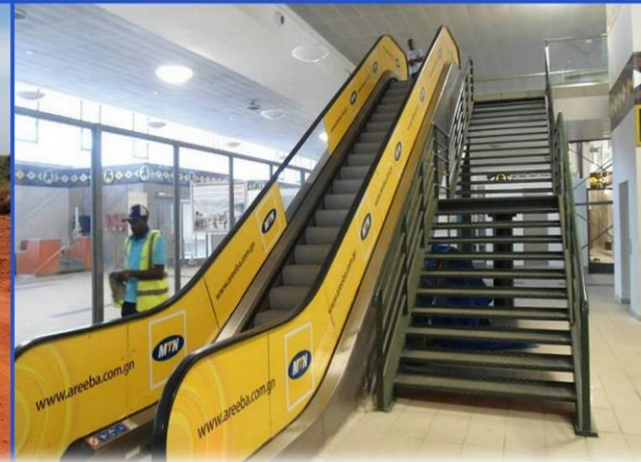


BUREAU AFRICAIN D'ETUDES ET DE CONTROLE
ARCHITECTURE & INGENIERIE
depuis 1987



baec-central@baec-scp.com
www.baec-scp.com
(+224) 621 448 404 / 664 241 795

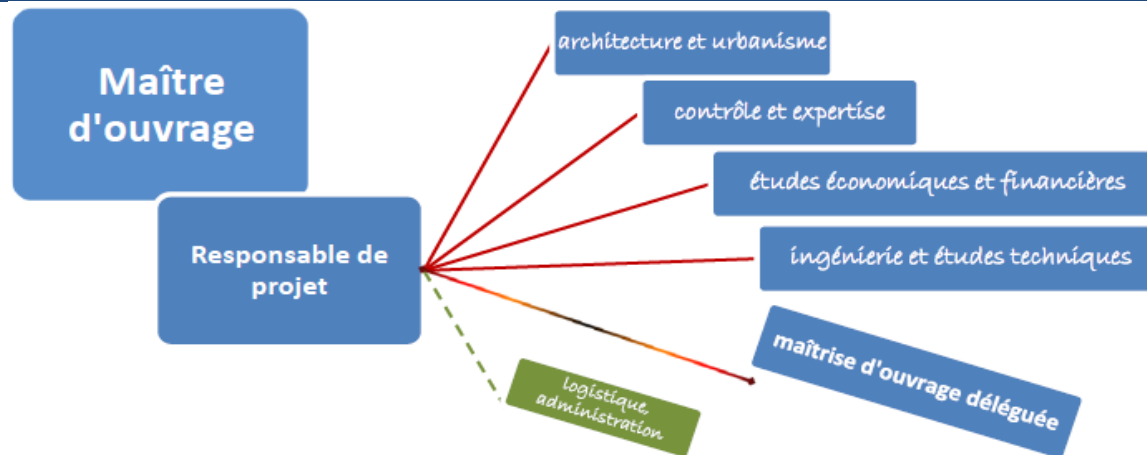
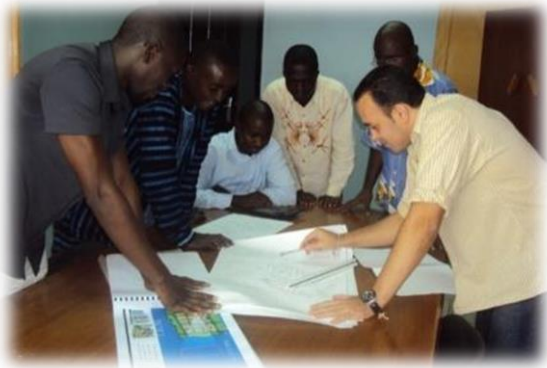




RICHE D'UNE VINGTAINE DE PERMANENTS DIRECTEMENT PRODUCTIFS, LE **BAEC SCP** A OPTÉ POUR LA SOUPLESSE AFIN DE NE PAS FREINER SON POTENTIEL DE CREATIVITE ET D'EXECUTION PAR DES TACHES ADMINISTRATIVES QUI SONT ASSUMÉES PAR UN SPECIALISTE EGALEMENT EN CHARGE DE LA GESTION COURANTE ET DE LA LOGISTIQUE.

DEUX CELLULES TECHNIQUES **D'ARCHITECTURE ET D'INGENIERIE MULTIDISCIPLINAIRE** FONCTIONNENT EN COMPLEMENTARITE OU CHACUNE INDEPENDAMMENT.

LES ECHANGES INTERNES MIS EN PLACE AU SEIN DU **BAEC SCP** PERMETTENT A CHACUN DES RESPONSABLES D'ETRE INFORME EN PERMANENCE DU DEROULEMENT D'UNE MISSION ET DE S'Y INSERER SI NECESSAIRE A TOUT MOMENT. TOUS LES DOSSIERS SONT TRAITES DE MANIERE SYNTHETIQUE AU SEIN DE L'AGENCE, SELON LE CANEVAS CI-DESSOUS :



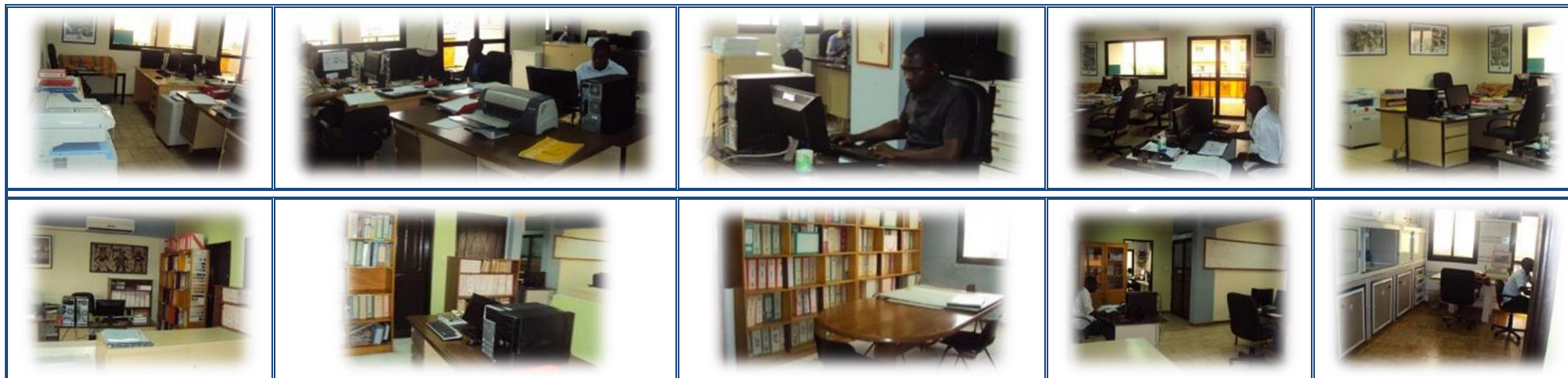
MAITRISANT TOUTE OPERATION AMELIORANT OU EDIFIANT LE CADRE DE VIE, **CES TECHNICIENS ONT MIS EN COMMUN LEUR EXPERIENCE PROFESSIONNELLE, LEURS MOYENS PHYSIQUES ET TECHNIQUES QU'ILS DEVELOPPENT DEPUIS PLUS DE DEUX DECENNIES** AFIN DE FAIRE FACE AUX BESOINS D'AMENAGEMENT ET D'EQUIPEMENT, FONCTIONS IMPLIQUANT DE MULTIPLES TACHES ET DES RESPONSABILITES ETENDUES.

LA **FORMATION DE JEUNES CADRES** SE DEVELOPPE EN PERMANENCE SUIVANT CE SCHEMA AVEC ENTRE AUTRES OBJECTIFS L'ENRICHISSEMENT TECHNIQUE ET LA SEDENTARISATION DE CETTE EXPERTISE LOCALE. CECI APPORTE UNE EVOLUTION CROISSANTE DANS LE FONCTIONNEMENT DE L'AGENCE.

LEUR INDEPENDANCE TOTALE AINSI QUE LA CONFIANCE QUE LEUR PORTENT DEPUIS SA CREATION LES **AUTORITES NATIONALES**, LES BAILLEURS DE FONDS TELS **L'A.F.D., LE F.E.D., LA B.A.D., LE F.S.D., LA B.I.D., L'I.D.A.** ET PLUS GÉNÉRALEMENT **LE SYSTEME INTERNATIONAL DE COOPERATION**; AINSI QUE DE NOMBREUX **PRIVES ET INSTITUTIONNELS** (SOCIÉTÉS MIXTES, ORGANISATIONS NON GOUVERNEMENTALES...) LEUR PERMETTENT AINSI D'OEUVRER DANS LES MEILLEURES CONDITIONS ET AVEC TOUTES LES GARANTIES DE **CREDIBILITE**.

LES **PERFORMANCES** DU **BAEC SCP** L'ONT FAIT DISTINGUER PAR LE COMITE DE REMISE DES PRIX DE «EUROPEAN MARKET RESEARCH CENTER», ASSOCIATION INTERNATIONALE BASEE A **BRUXELLES** ET AGREEE PAR ARRETE ROYAL BELGE : IL A AINSI RECU EN SEPTEMBRE 1994 LE PRIX «**EUROMARKET AWARD 94**». IL EST EGALEMENT **LAUREAT DU «PRIX DU MANAGER AFRICAIN 95**», DECERNE PAR LE CONSEIL INTERNATIONAL DES MANAGERS AFRICAINS BASE A **DAKAR** AINSI QUE DU «**PRIX DU LEADERSHIP DE GUINEE 96**» DECERNE A **CONAKRY** ET **NOMINE** POUR LE «**PQG – PROGRAMME DE QUALITE GLOBALE – CMM SA – GENEVE - 2006**» DU CENTRE DE MARKETING ET DE MANAGEMENT (CONFEDERATION HELVETIQUE).

LES MOYENS MATERIELS



LE **BAEC SCP** EST EQUIPE D'UN SYSTEME DE COMMUNICATIONS LUI PERMETTANT DE SE METTRE EN RAPPORT INSTANTANEMENT AVEC L'ENSEMBLE DES SITES OU IL OPERE A LONGUE DISTANCE. IL DISPOSE EGALEMENT D'UN PARC DE VEHICULES «TOUS TERRAINS » POUR INTERVENIR SUR UN LARGE TERRITOIRE, CE QUELQUES SOIENT LES CONDITIONS PHYSIQUES ET CLIMATIQUES, AINSI QUE LES EQUIPEMENTS TOPOGRAPHIQUES ET GEOTECHNIQUES ROUTIERS ADAPTES.

HORS LES EQUIPEMENTS DE BASE QU'UN BUREAU D'ETUDES SE DOIT DE POSSEDER, TELS APPAREILS DE REPRODUCTION ET DE REPROGRAPHIE, DE DECOUPAGE, DE MAQUETTE OU DE SIMULATION, LE **BAEC SCP** EST EQUIPE D'UN MATERIEL INFORMATIQUE PERFORMANT QU'IL AMELIORE EN PERMANENCE ET DONT LES CARACTERISTIQUES ACTUELLES SONT LES SUIVANTES :

11 POSTES CLIENTS LEGERS SUR SERVEUR LENOVO THINK RD440, 2 RACKS DE 300 GB, **MEMOIRE PARTAGEE 88 GB**, THINKSERVER MANAGER PREMIUM ET WINDOWS SERVER 2012, **PORTABLES** TOSHIBA ET SONY, **LECTEURS XRAY**, **MONITEURS** COULEUR 14" A 19", **IMPRIMANTES** LASER ET JET D'ENCRE HEWLETT PACKARD, **TABLES TRACANTES** HP COULEURS, LOGICIELS D'APPLICATION, **AUTODESK BUILDING SUITE PREMIUM** (CAO-DAO MULTIFONCTIONS), **ARCHE, MELODY ET ADVANCE DESIGN** DE GRAITEC (OSSATURES, FERRAILLAGE, POUTRES, DALLES, POTEAUX, CHARPENTES...) **COREL15** (GRAPHIQUE), **MICROSOFT OFFICE** (BUREAUTIQUE), **PROJECT2008, COVADIS V.15** (ROUTIERS), **AUTOCAD 2017** (TRAVAILLAND EN SYNERGIE AVEC COVADIS, **CIVIL 3D** (REALISATION CIVIL) **SAGE 16** (GESTION COMPTABLE), UTILITAIRES DIVERS, **ENSEMBLE REEF** DU CSTB. POUR RATIONALISER L'EXTENSION MATERIELLE ET PHYSIQUE DU **BAEC SCP**, LES APPLICATIONS SONT REGULIEREMENT MISES A JOUR, L'ENRICHISSEMENT ET LA RAPIDITE DES ECHANGES ETANT ASSURE PAR LE RESEAU LOCAL ET LES CONNEXIONS PERMANENTES DU **WEB**.

PRESTATIONS



ASSURE TANT EN MISSION COMPLETE QUE PARTIELLE,
LES MANDATS DE MAITRISE D'ŒUVRE ET DE MAITRISE D'OUVRAGE DELEGUEE INCLUANT :



- ✎ INVENTAIRE ET ANALYSE DES DONNEES
- ✎ ETUDES PRELIMINAIRES ET DE FACTIBILITE
- ✎ ELABORATION DE PROGRAMMES ET DE PLAN-PROGRAMMES D'ACTION
- ✎ PRE-ETUDES DE BUDGETS D'INVESTISSEMENT ET D'EXPLOITATION
- ✎ ETUDES D'IMPACT
- ✎ AVANT-PROJETS SOMMAIRES ET DETAILLES
- ✎ PROJETS D'EXECUTION AVEC SPECIFICATIONS TECHNIQUES, DESCRIPTIFS ET DEVIS ESTIMATIF
- ✎ DOSSIERS D'APPELS D'OFFRES
- ✎ ANALYSE DES SOUMISSIONS ET ASSISTANCE A LA PASSATION DES MARCHES DE TRAVAUX



- ✎ SUPERVISION DE TRAVAUX ET ASSISTANCE A LA RECEPTION ET A LA MISE EN ROUTE DES OUVRAGES



✎ PROGRAMMATION DE LA MAINTENANCE
 ✎ FORMATION DE JEUNES CADRES DU SECTEUR PROFESSIONNEL EN SITUATION REELLE



✎ ORDONNANCEMENT, PILOTAGE ET COORDINATION DES TRAVAUX
 ✎ CONTROLE DES COÛTS D'INVESTISSEMENT ET GESTION DES TRAVAUX SUPPLEMENTAIRES



✎ LES ETUDES SPECIALISEES SONT MENEES AU SEIN DU BAEC SCP ET AVEC LES INTERVENANTS TECHNIQUES LIES AUX FONDATIONS SPECIALES, CONSTRUCTIONS METALLIQUES, STRUCTURES TRI-D, TOPOGRAPHIE, GEOTECHNIQUE, HYDROLOGIE, LOTS SPECIFIQUES ...



✎ LE BAEC SCP PROCEDE EGALEMENT A DES EXPERTISES, CONTROLES ET VERIFICATIONS TECHNIQUES DE TOUTES NATURES SE RAPPORTANT A LA COHERENCE DES OUVRAGES ET A LA SECURITE DES USAGERS.

DOMAINES D'ACTIVITES



TRAVAUX PUBLICS, GENIE CIVIL ET INFRASTRUCTURES

- ∴ VOIRIES RURALES, REGIONALES ET URBAINES
- ∴ PONTS, VIADUCS, TUNNELS ET OUVRAGES D'ART
- ∴ ENERGIE ELECTRIQUE BASSE ET HAUTE TENSION
- ∴ VOIRIES ET RESEAUX DIVERS (V.R.D.)
- ∴ ASSAINISSEMENT, ENVIRONNEMENT
- ∴ HYDRAULIQUE RURALE ET URBAINE

.....

URBANISME ET ENVIRONNEMENT

- ∴ PLANS DE CIRCULATIONS
- ∴ PLANS DIRECTEURS D'URBANISME ET AMENAGEMENT DU TERRITOIRE
- ∴ PROJETS DE DEVELOPPEMENT RURAL ET URBAIN
- ∴ PROGRAMMES ENVIRONNEMENTAUX

.....



ARCHITECTURE ET BATIMENTS

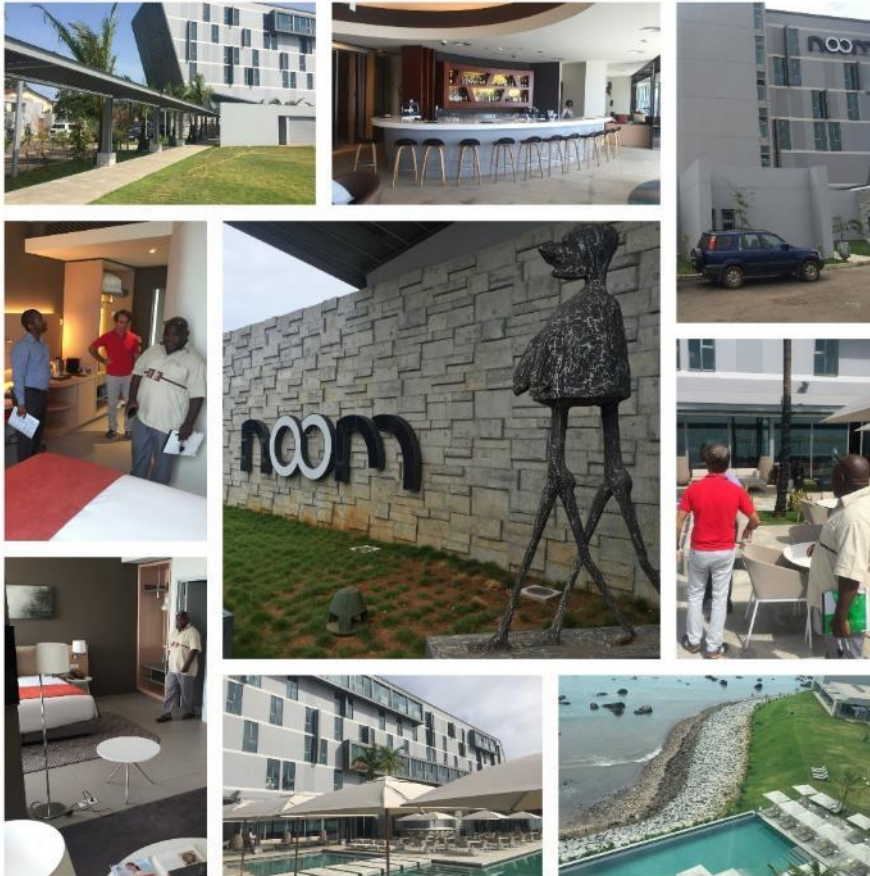
- ∴ HABITAT INDIVIDUEL ET COLLECTIF, LOTISSEMENTS
- ∴ BATIMENTS CULTUELS : MOSQUEES, EGLISES ...
- ∴ PROJETS D'EDUCATION : SCOLAIRE ET APPRENTISSAGE ...
- ∴ PROJETS SANITAIRES ET SOCIAUX : HOPITAUX, CENTRES DE SANTE
- ∴ BATIMENTS TERTIAIRES : SIEGES SOCIAUX, BANQUES, ASSURANCES, ADMINISTRATIONS ...
- ∴ ETABLISSEMENTS COMMERCIAUX ...
- ∴ BATIMENTS CULTURELS : MUSEES, THEATRES, CINEMAS, GALERIES D'ART ...
- ∴ TOURISME, HOTELLERIE, RESTAURATION, LOISIRS ...
- ∴ INSTALLATIONS ET COMPLEXES SPORTIFS
- ∴ CONSTRUCTIONS INDUSTRIELLES
- ∴ ARCHITECTURE INTERIEURE ET DECORATION

...

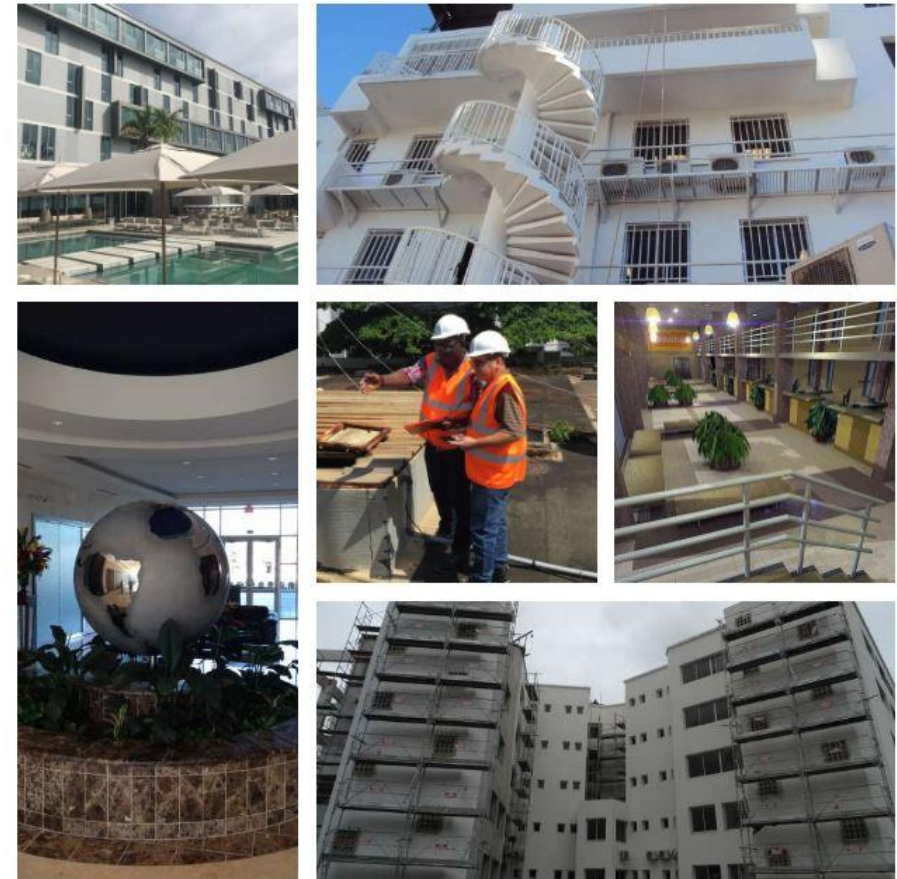
BATIMENTS



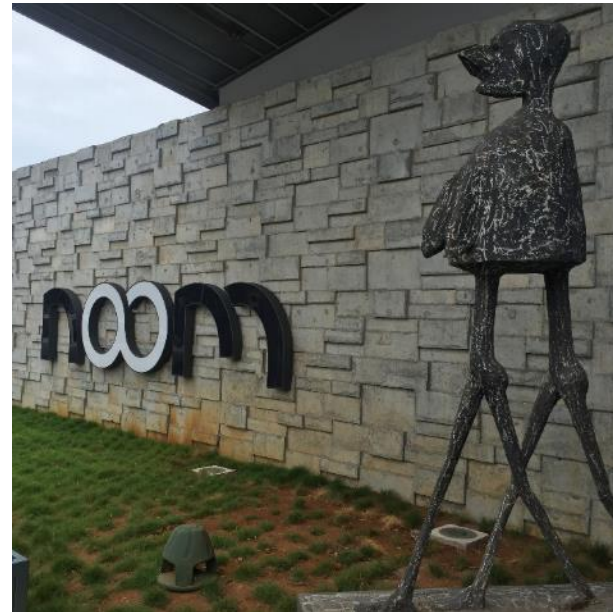
Conakry - République de Guinée
BP825 - +(224) 664 241 795
baec-central@baec-scp.com
www.baec-scp.com



NOOM HOTEL



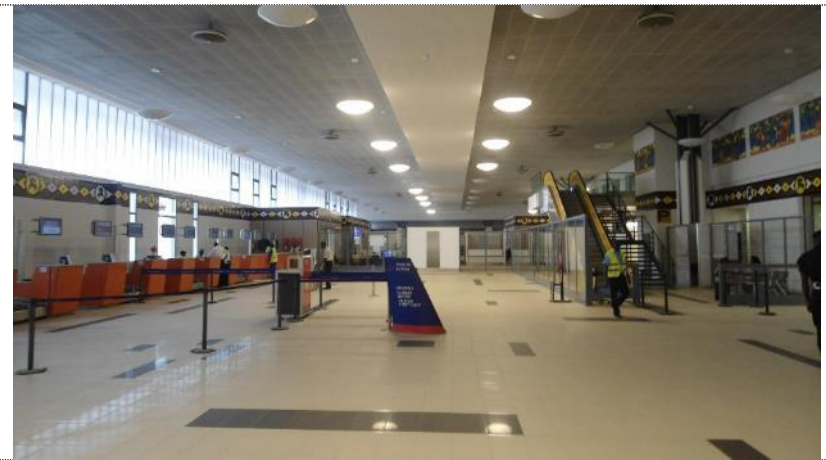
HOTEL NOOM, NSIA CONAKRY, LRA ABIDJAN, CITE CHEMIN DE FER, AREEBA, SNG



HOTEL NOOM GUINEE



AEROPORT INTERNATIONAL DE CONAKRY GBESSIA



AEROPORT INTERNATIONAL DE CONAKRY - GBESSIA



MINISTERE DE L'AGRICULTURE, DES EAUX ET FORETS



RENOVATION ET REORGANISATION DE LA COUR SUPREME



CHANCELLERIE AMBASSADE REPUBLIQUE
FEDERALE DU NIGERIA



MINISTERES DE LA JUSTICE ; DE L'ECONOMIE
ET DES FINANCES ; DE LA JEUNESSE ET DES SPORTS



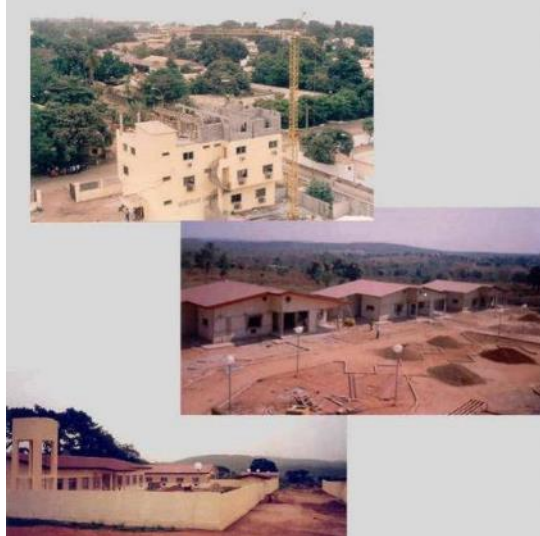
MINISTERE DE L'AGRICULTURE, DES EAUX ET FORETS
DIRECTION NATIONALE DU GENIE RURAL



DIRECTION NATIONALE DES SERVICES DE POLICE
MINISTERE DE L'INTERIEUR ET DE LA SECURITE



SECRETARIAT PERMANENT DE LOME III
MINISTRE DE LA COOPERATION INTERNATIONALE



PROJET DE DEVELOPPEMENT AGRICOLE DE BEYLA-KEROUANE
MINISTRE DE L'AGRICULTURE, DES EAUX ET FORETS



BATIMENT TECHNIQUE INTERCEL KALOUM CONAKRY



BATIMENT PRINCIPAL DU LYCEE DE DONKA DE CONAKRY



SOCIETE NAVALE GUINEENNE - KALOUM CONAKRY



PRCI MAMOU - INTERIEUR ET
DECENTRALISATION



PROJET PAPE BASSE GUINEE NORD
AGRICULTURE, EAUX ET FORETS



UNIVERSITE DE KANKAN



PRCI COYAH & FARANAH
INTERIEUR ET DECENTRALISATION



IMMOVIE – KALOUM CONAKRY





CENTRE DE CANCEROLOGIE DE L'HOPITAL DE DONKA CONAKRY



HOPITAL DE KOUNDARA



CENTRE DE SANTE DE TOUGUE



HOPITAL DE KOUNDARA



CENTRE DE SANTE ET HOPITAL EN MOYENNE GUINEE





HOPITAL PREFECTORAL DE COYAH



CENTRE CULTUREL FRANCO GUINEEN DE CONAKRY



RESIDENCE DE STANDING A CONAKRY





STATIONS SERVICES DIVERSES A CONAKRY
ET A L'INTERIEUR DU PAYS



ENTREPOTS FRIGORIFIQUES ET DE STOCKAGE PCPEA
AEROPORT DE CONAKRY



ENTREPOTS MALIENS EN GUINEE
EMAGUI - PORT DE CONAKRY



AGENCE SOCIETE GENERALE DE BANQUE EN GUINEE - LABE



AGENCE SOCIETE GENERALE DE BANQUE EN GUINEE - ENCO IV



CUVES BONAGUI – CONAKRY MATOTO



ATELIER - PORT AUTONOME DE CONAKRY
GROUPE BOLLORE



PROJET GUILAB

PROJET GUILAB

ROUTES ET PONTS



Conakry - République de Guinée
bp825 - +(224) 621 448 404
baec-central@baec-scp.com
www.baec-scp.com





TRAITEMENT NIDS D'ELEPHANTS



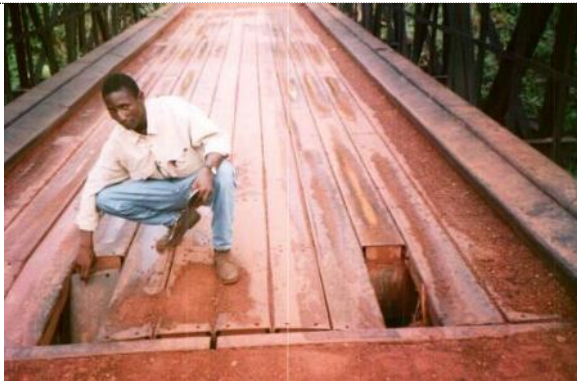
BACS DE FRANCHISSEMENT



CUIRASSE LATERITIQUE DURE (BOWAL)



CUIRASSE LATERITIQUE DURE (BOWAL)



REPRISE D'OUVRAGES D'ART



RECHARGEMENTS



OUVRAGES D'ART ET ASSAINISSEMENT ROUTIERS



TRAVAUX D'ASSAINISSEMENT, DE REPROFILAGE ET DE RECHARGEMENT



FERRAILLAGE ET COULAGE DE DALOTS



FOUILLES ET EXUTOIRES EN TERRAIN MEUBLE



CONSTRUCTION DE DALOTS



APPROVISIONNEMENT BUSES ASSAINISSEMENT - ROUTE KANKAN-MANDIANA



RECHARGEMENT DE ROUTES



COUCHE DE BASE ET CONTROLE APRES REALISATION D'UN OUVRAGE



VERIFICATION ET CONTROLE DE SCHEMAS ITINERAIRES



CONTRÔLE CENTRALE D'ENROBES



ASSAINISSEMENTS URBAINS





BITUMAGE VOIRIES URBAINES



MISE EN PLACE DE COUCHE DE BASE

PROJETS EN COURS



EQUIPEMENT RURAL

EQUIPEMENT URBAIN



ASSAINISSEMENT URBAIN



BITUMAGE URBAIN



BATIMENTS



CENTRE D'AFFAIRES CHAIN TEMINETAYE



LES OLIVIERS RESIDENCE DE STANDING - GROUPE GC - CONAKRY



SIEGE GUITER SA - CONAKRY



TERTIAIRE ET LOGEMENTS STANDING - GROUPE GC



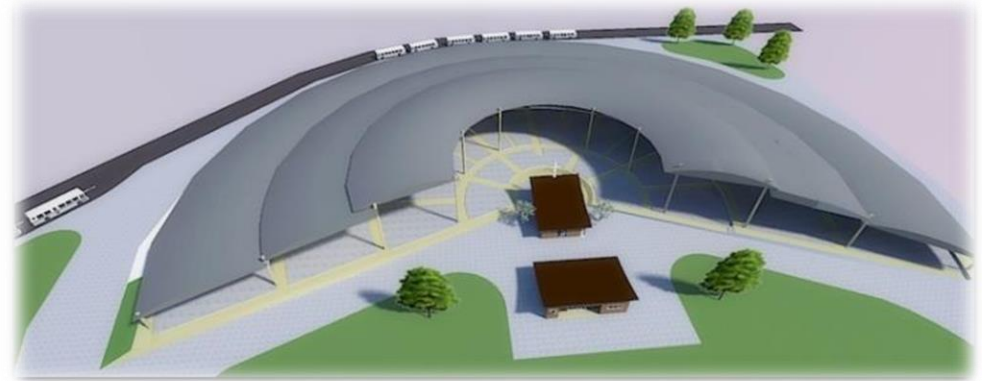
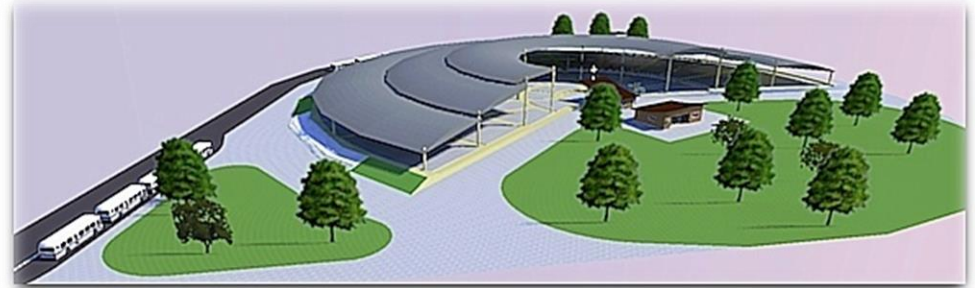
HOTEL HILTON POINT ZERO



« MAISON DE L'AVOCAT » - CONAKRY



AUTEL ET SACRISTIE – CENTRE MARIAL BOFFA



GRADINS 25 000 PLACES – CENTRE MARIAL BOFFA



PHASE II

AMENAGEMENT SANCTUAIRE MARIAL BOFFA



HOTEL MTL 3* - MADINA CORNICHE



SIEGE CREDIT RURAL DE GUINEE KOLOMA



HOTEL 3* MTL - MADINA CORNICHE





SIEGE ECOBANK GUINEE



SIEGE BICIGUI CONAKRY



AMENAGEMENTS PORTUAIRES PECHE ARTISANALE



EXPERTISE DE SOLS, FONDATIONS ET STRUCTURES - HOTEL « LE PALMIER »



EXPERTISE STABILITE ET STRUCTURES IMMEUBLE USAID



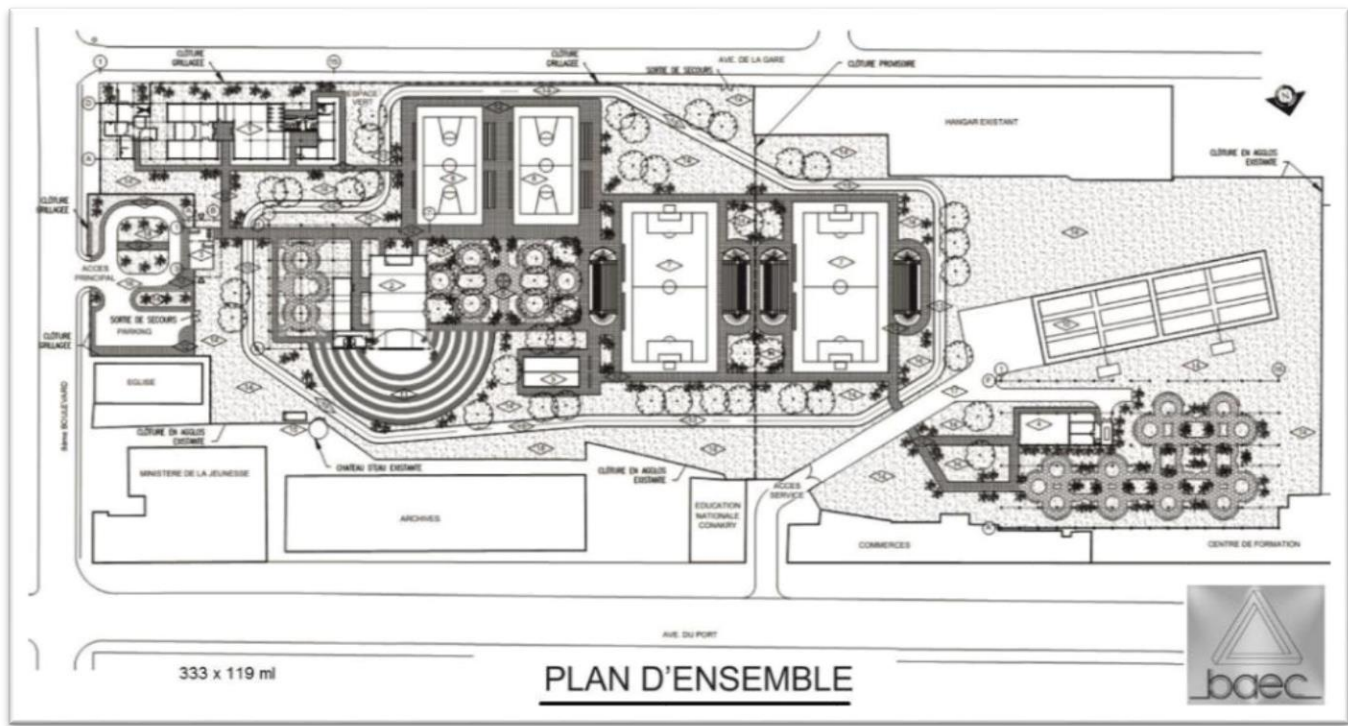
REAMENAGEMENT STATIONS SERVICES



RESTRUCTURATION ZONE DE FRET AEROPORTUAIRE



USINE DE MINERAUX PRECIEUX – GUINEE



BLUE ZONE – KALOUM

OUVRAGES ROUTIERS



IMPLANTATIONS, FOUILLES ET DEGAGEMENTS - HAUTE GUINEE - DINGUIRAYE - DABOLA – KOUROUSSA – KISSIDOUGOU – FARANAH – KEROUANE – SIGUIRI - MANDIANA



BITUMAGE ROUTES HAUTE GUINEE



DALOTS ET TALUS - PERRE MAÇONNE - HAUTE GUINEE



CONSTRUCTION DE COUCHE DE PLATEFORME ET COUCHE DE BASE - BITUMAGE ET BORDURE DE CHAUSSEE - HAUTE GUINEE



VOIRIES INTERURBAINES

FRANCHISSEMENTS

ASSAINISSEMENTS

CREATION ET BITUMAGE





VOIRIES URBAINES

TRACAGES

ASSAINISSEMENTS

BITUMAGE

TRAVAUX ROUTIERS



REVETEMENTS ET BITUMAGE VOIRIES URBAINES



REVETEMENTS ET BITUMAGE ROUTES INTER-URBAINES

PROJETS EN COURS

TEYLUM

HOTEL CHAIN – 5 ETOILES & CENTRE D’AFFAIRES

LES OLIVIERS

APPARTEMENTS DE HAUT STANDING

CREDIT RURAL DE GUINEE

SIEGE

EXPERTISE IMMOBILIERES BICI-GUI SIEGE ET AGENCES

EVALUATION DE VALEURS FONCIERE ET IMMOBILIERE

TOTAL GUINEE

ETAT DES LIEUX ET RENOVATION DE STATIONS SERVICES

HOTEL MTL

60 CHAMBRES ET SERVICES

GROUPE GC

RESIDENCE MIXTE 34 APPARTEMENTS

ECOBANK

SIEGE DE KALOUM

DIRECTION NATIONALE DES INFRASTRUCTURES

TRAVAUX DE BITUMAGE DE 8 VILLES DE L’INTERIEUR DU PAYS

DIRECTION NATIONALE DES VOIRIES URBAINES

TRAVAUX DE BITUMAGE URBAIN – HAUTE GUINEE

DIRECTION NATIONALE DES INFRASTRUCTURES

TRAVAUX DE BITUMAGE INTERURBAIN

BOFFA PHASE I ET PHASE II

AMENAGEMENT DU DOMAINE DU SANCTUAIRE MARIAL DE BOFFA

INTERCEL + GUINEE

EXTENSION DU BATIMENT SWITCH

SOGEAC

RENOVATION ET EXTENSION DU TERMINAL INTERNATIONAL DE CONAKRY

DIVERSES RESIDENCES DE STANDING**MAISON DE L’AVOCAT**

CENTRALE CONAKRY

C.N.L.S

ANTENNES REGIONALES

ORABANK

SIEGE DE KALOUM

BICIGUI - BNPPARIBAS

SIEGE DE CONAKRY

CREDIT RURAL DE GUINEE

SIEGE, CAISSES REGIONALES ET LOCALES

GUICOPRES SA

CENTRE DE CONVENTION INTERNATIONALE ; LOGEMENTS DE LUXE ; CENTRE DE CONFERENCE ET DE SPECTACLES

GROUPE GUITER SA

IMMEUBLES TERTIAIRE ET RESIDENTIEL

QUELQUES PROJETS CARACTERISTIQUES ACHEVES

<p>BASE NATIONALE DES BUREAUX TECHNIQUES DU GENIE RURAL/PNIR/MARA</p>	<p>INSTITUT DE RECHERCHE AGRONOMIQUE DE GUINEE - ANTENNES REGIONALES</p>	<p>EXPERTISES IMMOBILIERES BANQUES ET ASSURANCES</p>
<p>ECOLES NATIONALES D'INSTITUTEURS ET CENTRES DE FORMATION PROFESSIONNELLE DE KANKAN ET FARANAH</p>	<p>UGAR, LGV, BICIGUI ET BIAG EXPERTISE IMMOBILIERES&IMMEUBLES DE RAPPORT</p>	<p>MOSQUEE HISTORIQUE DE DINGUIRAYE ET MAUSOLEE DU CHEICK FANTA MADY KABA DE KANKAN</p>
<p>MINISTERE ENSEIGNEMENT SUPERIEUR ET RECHERCHE SCIENTIFIQUE INSTITUT SUPERIEUR V.G.E DE FARANAH</p>	<p>TOTAL GUINEE STATIONS SERVICES INTERIEUR DU PAYS</p>	<p>INFRASTRUCTURES SPORTIVES DE KANKAN, KINDIA ET CONAKRY</p>
<p>TROISIEME PROJET DE DEVELOPPEMENT URBAIN - (PDU 3) AUDIT URBAIN ORGANISATIONNEL ET FINANCIER</p>	<p>MINISTERE DE L'ENSEIGNEMENT SUPERIEUR ET DE LA RECHERCHE SCIENTIFIQUE UNIVERSITE JULIUS NYERERE DE KANKAN</p>	<p>UNIVERSITES DE CONAKRY, KANKAN, KINDIA FARANAH ET DE L'INSTITUT DES SCIENCES DE L'EDUCATION DE MANEAH</p>
<p>MINISTERE DE L'ENSEIGNEMENT TECHNIQUE ET DE LA FORMATION PROFESSIONNELLE 8 ECOLES PROFESSIONNELLES</p>	<p>MINISTERE DE L'HYDRAULIQUE ET DE L'ENERGIE - SNAPE (PHR-HG) - BUREAUX, LOGEMENTS - FARANAH & KANKAN</p>	<p>PROGRAMME DE RENFORCEMENT DES CAPACITES INSTITUTIONNELLES INFRASTRUCTURES DE BASE</p>
<p>SGBG AGENCES BANCAIRES INTERIEUR DU PAYS</p>	<p>MINISTERE ENSEIGNEMENT SUPERIEUR ET RECHERCHE SCIENTIFIQUE UNIVERSITES DE CONAKRY, KANKAN, KINDIA FARANAH ET DE L'ISE DE MANEAH</p>	<p>MINISTERE DES TRAVAUX PUBLICS - DNIR AUDIT DU PROJET DE CONSTRUCTION ET DE BITUMAGE DE LA ROUTE KANKAN-SIGUIRI- KOUREMALE</p>
<p>MINISTERE DE LA SANTE PUBLIQUE RENFORCEMENT DU SYSTEME DE SANTE</p>		<p>MINISTERE DE LA PECHE ET DE L'AQUACULTURE DEVELOPPEMENT DE LA PECHE ARTISANALE ET DE LA PISCICULTURE – B.G., G.F. ET HAUTE GUINEE</p>

Conakry - République de Guinée - BP 825 - +(224) 621 448 404 – 664 240 500 – 664 241 795 - Agrément MEU 7262/SGG/RG/87
baec-central@baec-scp.com – www.baec-scp.com